

岩通マニュファクチャリング株式会社
IWATSU MANUFACTURING CO., LTD.
COMPANY PROFILE



ごあいさつ



代表取締役

平原 一昭

ものづくりを通じて社会に貢献

当社は、岩崎通信機の子会社として、経営の効率化と総力の結集を図ることを目的に、情報通信機器、電子計測器、印刷システム機、およびグループ物流に至るまで、お客様が満足していただける高い品質の商品として提供しております。

企業をとりまく環境は、いつの時代も目まぐるしく変化するものですが、当社大切にしている「ものづくり」への心意気は、決して揺るぐことなく受け継がれております。

また、お客様の多様化するニーズにお応えして、設計から部品調達を含めた各種電子機器の製造と精密板金加工を行うEMSビジネスを拡大してまいりました。

今後とも、「ものづくり」を通してお客様から信頼をいただき、地域の皆様の良きビジネスパートナーとなって社会貢献することを目指します。

どうぞご期待ください。

会社概要

社名	岩通マニュファクチャリング株式会社	事業内容	情報通信機器の製造
資本金	2億9500万円		電子計測機器の製造・保守
株主	岩崎通信機株式会社（100%出資）		印刷システム機器の製造
設立	昭和45年4月16日		板金加工部品全般等の製造
役員	代表取締役 平原 一昭		一般労働派遣事業認定
	取締役 高橋 英幸		倉庫業、運送事業
	取締役 反町 和重		不動産の賃貸・管理
	取締役 島津 泰（非常勤）		
	監査役 佐藤 修		

会社沿革

1970年4月	福島岩通株式会社(現:岩通マニュファクチャリング株式会社 本社・須賀川事業所)設立
1974年	電子計測器の生産拠点として福島県会津若松市に「コロナ電子工業株式会社」(現:岩通マニュファクチャリング株式会社 会津事業所)を設立
1985年3月	福島岩通株式会社 泉崎工場(現:岩通マニュファクチャリング株式会社 泉崎事業所)操業開始
2016年7月	福島岩通株式会社に、電子化工株式会社、岩通計測株式会社の会津工場、株式会社岩通L&Aのロジスティクス事業部を統合し、岩通マニュファクチャリング株式会社に商号変更
2022年10月	岩通マニュファクチャリング株式会社 栃木事業所における事業に関する権利義務を、新設分割により新設する岩通ケミカルクロス株式会社に承継

生産性向上の取り組み

PCBアセンブリ

バーコードを利用したオリジナルのシステムを構築し、高品質なプリント基板の実装製造と設備稼働率の向上に取り組んでいます。

事例：実装機の音声段取り支援システム、生産情報と改善活動の連携、プリント基板トレーサビリティの活用



▲バーコード利用による実装部品段取り

テストビリティ

岩通グループ製品（通信機器）の生産技術力をベースに、高品質なものづくりを追求します。

事例：テストプログラムによる試験の自動化、信頼性を要求される製品の性能試験環境試験、エージング試験



▲部品ID管理

生産方式

岩通グループ製品の多様な製品を生産してきたノウハウをベースに、1台生産からロット生産まで柔軟な生産と生産性の向上に取り組んでいます。

事例：製品形態に合わせ、セル生産方式からライン生産方式のラインを構築、PC支援による作業のハイブリット化、組立の自動化、確認照合ツールの導入



▲ハイブリットセルシステム

生産管理

バーコードを利用したオリジナルの倉庫管理システムを構築、同期化生産を促進し、在庫削減に向けた仕掛け“ゼロ”を目指しています。

事例：フリーロケーション化による倉庫スペースの削減、部品の鮮度管理、製品トレーサビリティの活用

IT化システムによるトータルソリューションのご提供

トレーサビリティの確保 (完全バーコード化)

- シリアル番号による製品履歴の追跡
- 受入履歴/使用履歴を納入単位で管理
- RoHS対応部品の受入チェックによる誤納入防止
- リール部品の使用履歴の管理



◀部品ID管理

効率的在庫管理 (フリーロケーション)

- 部品の先入先出の厳格化と使用履歴管理
 - 顧客ごとの部品の管理
 - 倉庫スペースの有効活用
- ERPシステムと自社開発情報システムを活かした部品調達から、倉庫管理、工程管理、出荷、トレーサビリティ管理を行っております。



フリーロケーション在庫管理▲

トレーサビリティの確保 (完全バーコード化)

効率的 在庫管理 (フリーロケーション)

IT化による 作業指示 (ハイブリットセルシステム)

IT化による作業指示 (ハイブリットセルシステム)

- ハイブリットセル(デジタル屋台)生産組立作業の支援ツールとして自社開発した製品です。バーコードを活用したトレーサビリティ(作業実績、履歴管理、トルク、ハンダ温度管理)から、作業支援(音声案内、動画など活用)を行い高難易度の製品を安定した品質で組み立てる事ができます。



ハイブリットセルシステム▶



業界をリードする、品質NO.1の電子機器の高密度実装作業

フレキシブルな生産に対応するプリント基板組立をしています。多様化するニーズに対応する、SMT実装・アキシャル実装・ラジアル実装をラインナップし極小チップや大型BGA・CSP・異形部品の実装まで幅広い要求を可能にしています。また、実装品質確保のため、3次元印刷検査機・光学外観検査機による保証を行っています。

SMT実装・インサーター実装

多様化するニーズに対応する、最先端設備を3ライン保有しており、鉛フリー・RoHS規制に対応した、0603サイズの極小チップや、大型BGA、CSPの実装も可能です。また、電源機器や、計測機器等の組立で不可欠な、アキシャル実装機、ラジアル実装機を保有しています。最新のはんだ印刷検査機、はんだ外観検査機にて実装品質を確保しています。



▲SMT自動ライン

手マウント、組立、はんだ付け

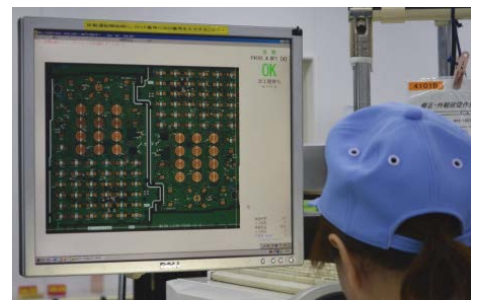
機械実装困難な、大型、異形部品を熟練作業者が高い技術力で組立し、部分のはんだ付装置、自動はんだ付装置にて、実装に応じたはんだ付けを行います。



▲鉛フリー対応自動はんだ付装置

プリント基板試験、検査

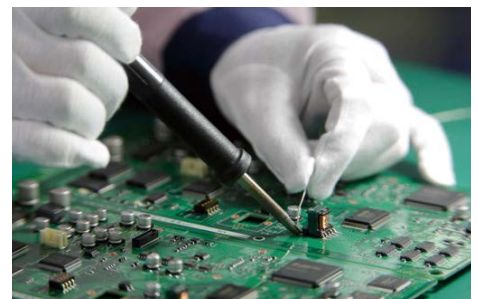
インサーキット検査、専用試験機による検査、エージング試験など製品の特性をあらゆる角度から検査し、保証致します。



▲外観検査機

手はんだ作業、リワーク作業

国家検定(電子機器組立)を取得した技能士の高い技術力及び鉛フリー対応、BGAリワーク装置などにより、試作や特殊取付及び共晶はんだ付け・鉛フリーはんだ付を含むあらゆるリワーク作業へ対応いたします。



▲手付けはんだ作業

本社・須賀川事業所



電子機器の組立

小型電子機器から大型筐体製品までの全てに対応しており、プリント基板組立と同じように、開発サイクルの短縮化に対応した試作品の単能機生産から、少量多品種の一人完結セル生産、さらにラインを使用した量産組立まで、あらゆるニーズの要求に対応する生産方式を活用し、ものづくりを行っております。

情報通信機器組立

多品種少量生産

試作・受注品などの少量高付加価値製品を、ITを利用し技術とノウハウを共有化したハイブリットセルシステム（パソコンの画面と音声で作業を指示、生産の履歴を管理するデジタル屋台）を使用して、熟練作業者が一人完結セル方式にて組立と検査を行います。



▲主装置（一人屋台組立）セル

量産型グループセル生産

量産型はグループセルラインを構築し、専用試験機の検査で品質と量産効率を追求し、低コスト・短納期で生産対応を行っております。また、情報通信機器などに使用する電源製品を高い技術力で組立し、各種試験を通し製品の保証をしています。



▲構内PHS組立ライン

印刷システム機器組立

名刺や封筒の端物から小ロットの頁物まで幅広く対応できる卓上型製版機から、紙原稿・デジタルデータなど、あらゆる入稿形態への対応可能なアナログ/デジタル一体型製版機、インクジェット製版機までの生産を行っています。組立には熟練した技術を持つ技能者が個々の仕様に基づき組立・調整・検査を行います。



▲印刷システム機器製品組立

ラベル印刷機組立

新規参入の産業用デジタルラベル印刷機を電子製版機で培った、ものづくりのノウハウと技能で生産しております。



▲ラベル印刷機組立



精密板金加工から溶接・塗装・シルク印刷までの一貫生産システム

製品の多くが目的・用途ごとに細分化され、それらに求められる品質・性能への要求はまさに多彩です。このような製品への要求や時代の動きを確実にとらえ、果敢なチャレンジ精神と独創的な発想をもって精密板金の一貫生産体制を確立し、大量生産から多品種少量生産までフレキシブルに対応しています。



▲ロボットベンディングシステム



▲パンチ・レーザー複合マシン

精密板金加工フロー

最新の自動プログラム装置とNCターレットパンチラインを効率的に運用し、板金加工から溶接・塗装・シルク印刷までの一貫生産で低コスト・短納期・高品質を目指します。



NCプログラム作成



平板加工
(NCターレットパンチプレス)



曲げ加工
(NCベンディングマシン)



三次元測定機による検査



シルク印刷

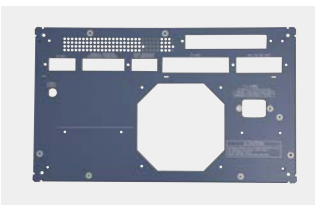
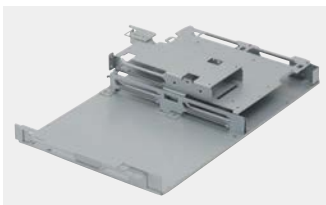


塗装
(塗装ロボット)



溶接

完成品





電子計測器の開発製造・サービスセンター

電子計測器の販売開始以来、徹底した信頼性向上活動を行うとともに、スピーディなサービスを心掛けてまいりました。最適な保守・サービス活動、そこから得たデータを分析し、さらに向上させるための努力を行っております。メーカーならではの、幅広いサービスと確かな品質でお客様の測定器をお守りします。

修理・校正について

- ・ **依頼する際のご注意**

修理対象品をお預かりし、事前見積を実施した後、お客様の都合で修理・校正を辞退された場合、診断料をご請求させていただきます場合がございます。

- ・ **依頼先について**

修理・校正はお買い求めいただきました販売店にご依頼をお願いいたします。また、お買い求めいただいた時の販売店が不明な場合は、最寄り販売店または、上記サービスセンターにご用命ください。

- ・ **料金について**

対象商品の状態により料金が異なる場合がありますので、お問い合わせください。

消耗品販売について

- ・ **パッシブプローブ下取販売**

弊社・他社製を問わず、ご購入されるパッシブプローブを標準価格の20%引きで下取り販売をいたします。ただし、依頼される際に「破損したパッシブプローブ現品」が必要になりますのでご注意ください。

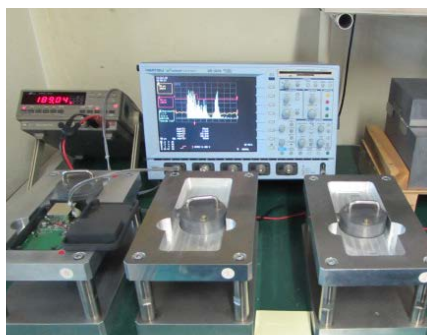
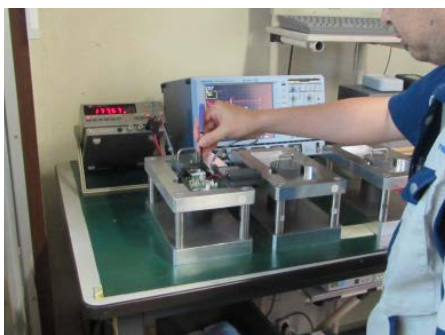
- ・ **その他消耗品の販売について**

販売終了商品における消耗品を販売しております。お気軽にお問い合わせください。

修理、校正、消耗品のご販売に関するお問い合わせ窓口

会津事業所 サービスセンター
フリーダイヤル  0120-086-102

TEL : 0242-26-4339 (携帯電話・PHSの方) FAX : 0242-26-4348
受付時間 : 9 : 00~12 : 00 13 : 00~17 : 00 (祝祭日を除く月曜~金曜まで)



主要製品のご紹介

岩崎通信機の4事業の主要製品を中心に優れた品質の電子機器を生産いたしております。

情報通信事業

これまで培ってきた「音声技術」に付加して、IP技術やサーバを応用した新しいネットワーク機器の開発やビジネスを展開し、インターネット時代にふさわしい「ソリューション型」の情報通信事業を実現しています。



電子計測事業

日本で初めて、オシロスコープを世に送り出して60余年。IWATSUの計測器は、あらゆる産業の研究開発の場で利用されています。つねに高性能化、多機能性を追求し、アナログ技術とデジタル技術双方の特徴を生かした総合的な製品ラインアップを有しています。



印刷システム事業

ビジネス・コミュニケーションの多様化に伴い、印刷業界はカラー化やデジタル・データへの対応などの技術革新を進めています。IWATSUは、デジタル化に対応し、エコ対応のインクジェット方式を採用するなど、シェアNO.1を維持し続けています。

ラベルマイスター



EM-250W

デジタル・プレートセッタ



ELEFAX LP-630Xe

スマートコミュニティ事業

「Smart-REACH」は、センサ、サーバーなどを組み合わせたマルチセンサプラットフォームです。エネルギー、セキュリティおよびライフサポートの各分野で様々なソリューションを提供しています。

LED照明調光



Smart-BRIDGE



調光ユニット

無線認証



無線認証タグ

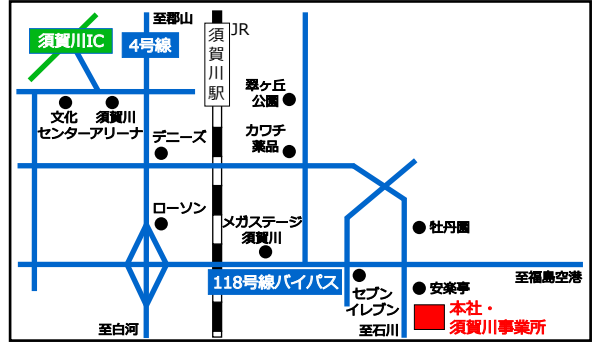
ACCESS

本社・須賀川事業所

〒962-0814
 福島県須賀川市前田川字宮の前216-1
 TEL.0248-75-5111 (代表) FAX.0248-75-5119

<交通アクセスのご案内>

- 東北自動車道・須賀川I.C.より5km
- JR東北本線・須賀川駅より4km
- JR東北新幹線・郡山駅より16km
- 福島空港より9km

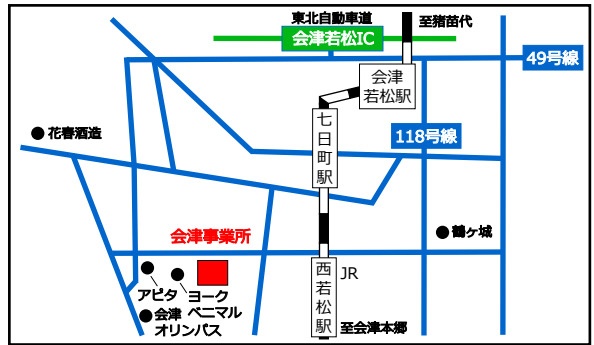


会津事業所

〒965-0855
 福島県会津若松市住吉町23-7
 TEL.0242-26-4311 FAX.0242-26-4315

<交通アクセスのご案内>

- 磐越自動車道・会津若松I.C.より6km
- JR只見線・西若松駅から徒歩7分

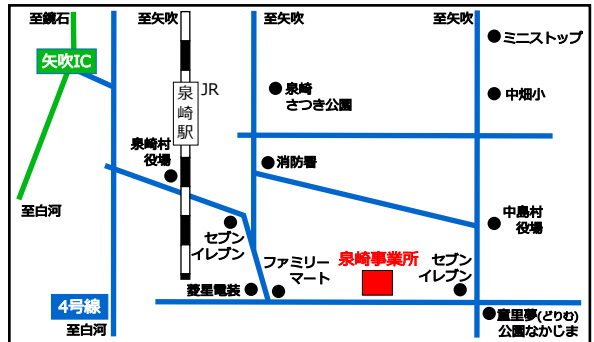


泉崎事業所

〒969-0102
 福島県西白河郡泉崎村大字関和久字石名田91
 TEL.0248-53-3131 FAX.0248-53-3139

<交通アクセスのご案内>

- 東北自動車道・矢吹I.C.より6km
- JR東北本線・泉崎駅より2km
- JR東北新幹線・新白河駅より16km

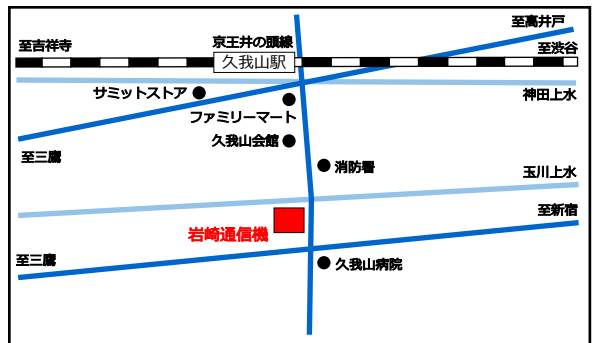


ロジスティクス部 久我山ロジスティクス担当

〒168-8504
 東京都杉並区久我山1-7-41
 TEL.03-5370-5145 FAX.03-5370-5149

<交通アクセスのご案内>

- 京王井の頭線・久我山駅下車 南口 岩通り商店街を徒歩7分
- 岩崎通信機(株)構内 11号棟



岩通マニファクチャリング株式会社
 IWATSU MANUFACTURING CO., LTD.

<http://www.iwatsu.co.jp/mfg/>