

制御からデザイン
確かなものづくり

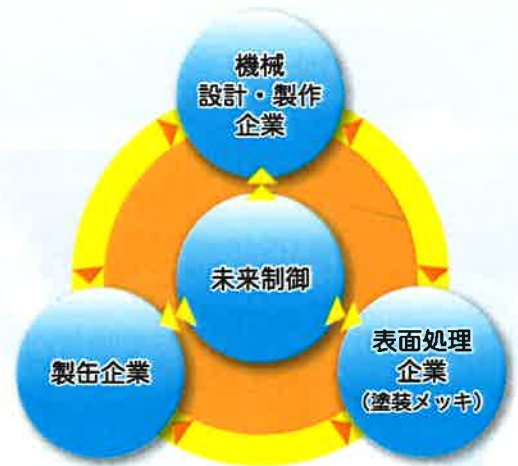


株式会社 **未来制御**

主な事業内容

製造部

電子回路設計から工事、保守メンテナンスまで一貫して作業致します。



求められる確かな製品づくり

弊社を中心に関連企業と連携を図り、確かな製品作りを実現しています。

技術部

ソフトウェア開発やパッケージデザインなど幅広く展開しております。



産地づくり ～食と農の未来のために～

弊社は食材加工会社の観点だけではなく、食材生産者の思考や食材を活かすデザイン作成に努めております。

ソフトウェア | ハードウェア開発

- ハードウェア
 - ・デジタルまたは、アナログによる制御回路の設計
 - ・マイコン周辺及びインターフェイス回路の設計
- ソフトウェア
 - ・アプリケーションの開発 (VB, VC, FORTRAN, BASIC等)
 - ・マイコンソフトの開発 (C, アセンブラ等)

インダストリアルデザイン

(産業・工業製品)
商品企画

各種CGデザイン 制作・印刷

・オリジナルキャラクターグッズの製作販売
ポスター、チラシチケット、ステッカー冊子ものなど

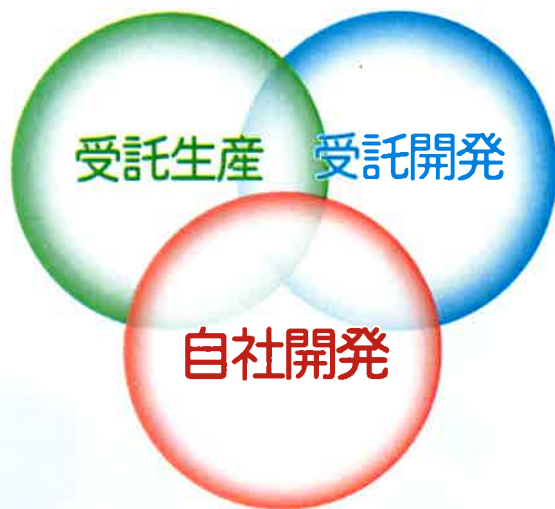
技術部

ホームページ
制作・更新

imode ホームページ対応

ネットワーク
機器構造

未来制御コンセプト



一括受注体制の構築

(部品・材料購入/板金・表面処理など)

私達は、地球規模の割環境保全の視点に立ち、**【エコロジー&コミュニケーション】**を社是として人や時代が求める方向をいち早く見極め、未来に向けて社会に貢献しています。

自社開発製品

第1号



造園業のエキスパートが監修した
造園積算ソフト

造園EXパートナー

第2号



太陽光発電型放射線量測定装置(一体型・分離型)

未来はか〜る

第3号



スコアボード無線管理システム

未来とばす



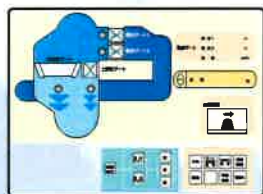
オリジナルロゴデザイン



オリジナルキャラクター

オリジナルキャラクター/ロゴマーク

お客様のご希望に合わせ、世界で一つだけのキャラクターやロゴマークをご提案致します。企業マスコット等幅広くご利用いただけます。



コンピューター制御パネルデザイン

各種チラシ、冊子等の印刷物

定番のテンプレートで作成される広告よりも、より印象的に、よりデザイニッシュに。広告を有効活用させるための、アイデアをご提案致します。

【会社概要】

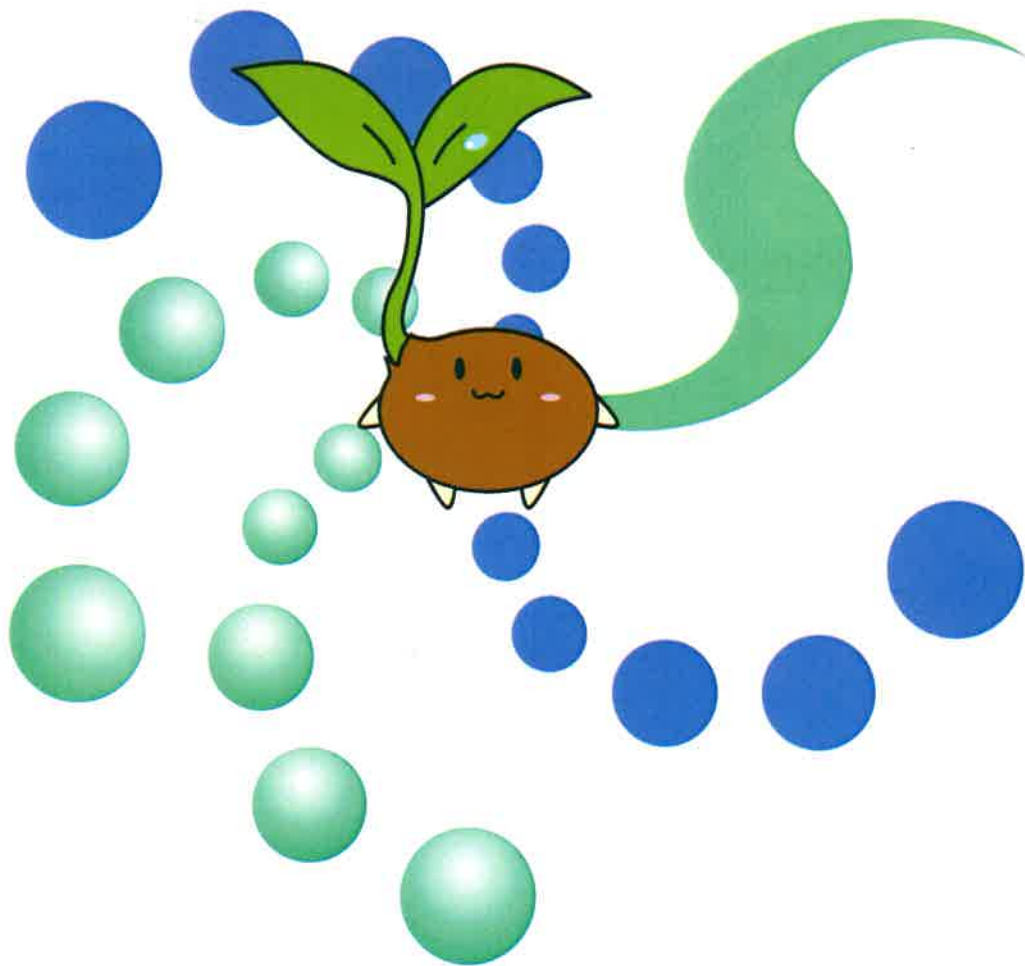
| | |
|------|--|
| 会社名 | 株式会社 未来制御 |
| 所在地 | 福島県西白河郡矢吹町根宿 230-3 TEL (0248) 51-1145 FAX (0248) 51-1135 |
| 営業開始 | 平成6年(1994)5月 有限会社で創業 平成11年(1999)7月 株式会社に改称 |
| 資本金 | 1,000万円 |
| 代表者 | 代表取締役 水戸勘十 |
| 取引銀行 | 白河信用金庫 矢吹東支店/東邦銀行 矢吹支店 |



遠隔制御盤



搬送ロボット



株式会社
未来制御

本社・工場 〒969-0263 福島県西白河郡矢吹町根宿230-3
 TEL : 0248-51-1145 FAX : 0248-51-1135
 E-mail msc@sage.ocn.ne.jp
 URL <http://miraiseigyo.com/>

弊社では創業以来最も長い歴史があり、現在も中心事業として高い評価を得ています。実績も数多く、信頼ある装置をご提供いたします。

SEMI規格制御盤

半導体産業の世界的な工業規格のことをSEMI規格といいます。世界的な国際標準であるため、世界中でこの規格に則った工業製品を扱っています。弊社でもSEMI規格に則った制御盤の設計、製作の実績があり、お客様より高い評価を受けています。



遠隔操作盤

親機を設置することで、複数の子機を遠隔で制御することが可能です。子機1台は従来機種に比べて小さいため、省スペース化にも役立ちます。

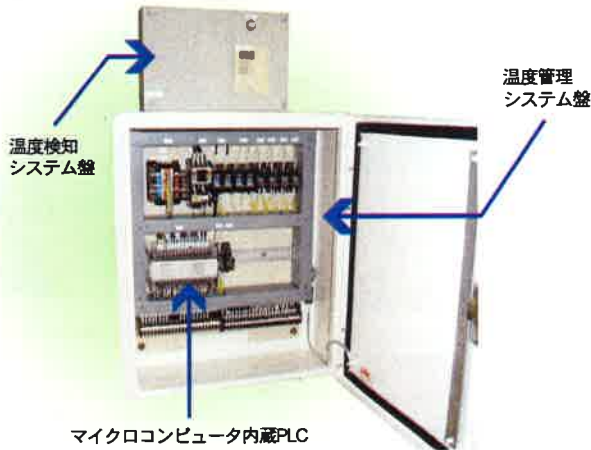


低圧動力・電灯盤



農作物温度管理システム

農作物をより自然に近い状態でハウス栽培することができるシステムです。冷暖房を使わずに温度を一定に保つことができるため、導入コスト及び運営コストを少なく抑えることが可能であり、周辺環境にも悪影響を及ぼすことなく温度管理を行うことができます。



自動化・省人化 設計・製作・工事

機械作業の自動化により、省人化やコストダウンにつながり、より精度の高い作業をすることが可能です。弊社では産業ロボットを初めとした実績があり、確かな技術力により全力でサポートいたします。



リップ充填機



搬送ロボット

円筒・円柱径測定機

円筒・円柱の外径を自動計測判定できる装置です。モーター運転→測定→モーター停止→ランク判定までをボタン一つで行うことができます。測定結果によってランク分けが可能です。測定範囲は円筒・円柱外径の50~200mmまでとなっており、0.1mm精度で測定することができます。



例) 測定値
103.6~103.9mm : ランクA
104.0~104.3mm : ランクB
104.4~104.7mm : ランクC
上記以外 : ランク外



保守業務

各種装置のメンテナンス、バージョンアップなど、納入後もご安心してお使いいただけます。

PLC更新作業

| 更新前 | | 更新後 | |
|------|------------|------|--------------|
| メーカー | 型式 | メーカー | 型式 |
| シャープ | WS1 | 三菱 | A2SHcpu |
| 日立 | H-300 | 三菱 | A1SHcpu |
| オムロン | SYSMAC MSR | 三菱 | FX3U-60MR/DS |

PLCによる制御

昨今のネットワーク環境の重要性に合わせてPLCもネットワーク対応を余儀なくされています。弊社でもイーサネットを用いてパソコンから各種データファイルにアクセス・書き込み・データ収集する技術に力を入れております。

- 主要PLCメーカー
三菱電機、オムロン、キーエンス、富士電機、安川電機
- PLCの更新、交換作業
PLCのシリーズやメーカーの変更や、総取替え等の業務も弊社にて一括で執り行います。

オリジナルキャラクターグッズの製作・販売
ポスター、チラシ、チケット、ステッカー、冊子物、会社案内等

ガイドブック



オリジナルキャラクターTシャツ



ホームページ制作・更新

矢吹町商工会



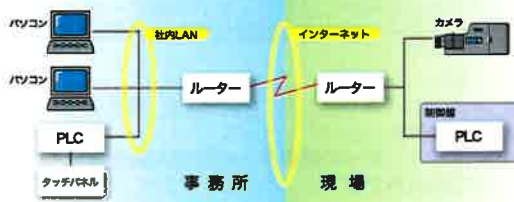
ソフトウェア・ハードウェア開発

造園積算管理ソフト 『造園EXパートナー』(福島県版)

- 自社開発製品 第1号
造園業のエキスパートが監修した造園積算ソフト
- マウスによる直感的操作でスピーディーに見積書を作成できます。
 - 造園業に特化した積算ソフトです。積算に必要なデータを標準で装備しています。(クイック施工入力機能、ユーザー定義機能、各種書類の自動作成機能)
 - 電話、FAX、E-mail、充実のサポート体制。メンテナンスデータのダウンロードサービスも実施いたします。



カメラを利用した遠隔制御

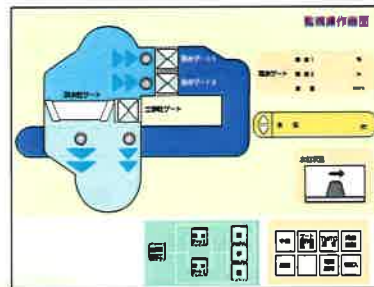


ビデオカメラによる映像管理システムです。複数の映像を同時に管理することが可能であり、汎用パソコン1台あればカメラを設置するだけで、面倒な設定などは必要最小限で済み導入は非常に簡単です。また、複数の映像を1箇所ですべて管理することができるため省人化の効果も大いに見込めます。

インダストリアルデザイン商品企画

機械的に大量生産される製品をより使いやすくデザインする技術のことをインダストリアルデザインといいます。皆さんが使っている食器や日用品なども多くはインダストリアルデザインの一部であり、その意図は広範囲にわたりますが、弊社では特に機械製品のパネルデザインや、パッケージデザインなどの実績があります。

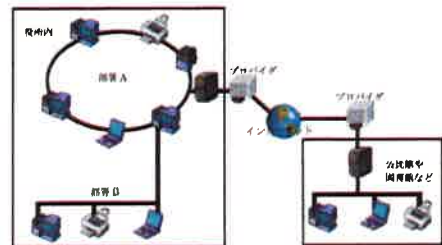
パネルデザイン (水門)



パッケージデザイン



ネットワーク機器構築



- 概要
事務所内にファイルサーバーを設置し、事務所全体のパソコンをネットワークで接続することにより、事務作業の効率化につながります。
- 導入のメリット
[情報伝達の高速化]
部署内又は部署間の回覧文書といったものが、メールを使用することにより、関係者に瞬時に伝達されます。また、文書を運ぶという行為がなくなります。
[周辺機器 (プリンタなど)]
各部署に設置する周辺機器は1台程度で済みます。また、周辺機器をパソコンに繋ぐという行為が無くなります。(資産の有効活用、省スペース化)
[作成した文書や各種書類書式の共有]
作成した共有文書をサーバ内に保管することで、誰もが閲覧でき、共有がしやすくなります。
[事務作業の効率改善]
1人が行っていた作業を分担し、複数人で作業を進めることが可能になります。

会社概要



南工場 面積：861㎡



クリーンルーム
クラス10,000(0,5um)
面積40,46㎡



天井クレーン 2,8t

■社名

株式会社 未来制御

■本社 | 工場

〒969-0263 福島県西白河郡矢吹町根宿230-3

TEL 0248-51-1145

FAX 0248-51-1135

E-mail msc@sage.ocn.ne.jp

URL <http://miraiseigyo.com/>

■会社沿革

平成6年5月 有限会社 未来制御 設立

平成11年6月 株式会社 未来制御に社名改称

■資本金

1,000万円

■代表者

代表取締役 水戸 勤十

■取引銀行

白河信用金庫 矢吹東支店・東邦銀行 矢吹支店

■主要製品名

受託生産 | 受託開発：制御盤、監視盤、分電盤、高圧受変電盤

自社開発：造園積算ソフト『造園EXパートナー』

太陽光発電放射線量測定装置『未来はか〜る』

スコアボード無線管理システム『未来とば〜す』

■主要取引先

福島県内、地方自治体、県内外企業

■特徴・PR | 制御からデザイン 確かなものづくり

PC・PLC(シーケンサー)を用いたハードウェア、ソフトウェア開発から、画像処理・遠隔制御・製造・設置・保守までの一貫した受注体制で、経験豊富な精鋭スタッフが揃っています。受託生産、受託開発だけでなく特徴のある自社製品も開発製造をしています。ユーザーのあらゆるニーズにお応えできます。



株式会社 未来制御